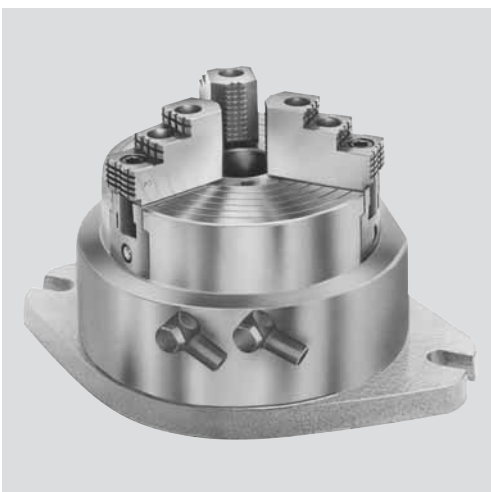


**STP**

ДЮЙМОВОЕ  
зубчатое соединение  
3 кулачка

## Неподвижный пневматический патрон

- Ø 125 - 280 мм
- встроенный цилиндр
- с ПРОХОДНЫМ ОТВЕРСТИЕМ



### Применение/преимущество для покупателя

- неподвижный самоцентрирующий патрон для фрезерных станков/обрабатывающих центров/специальных станков
- низкий профиль – большое проходное отверстие
- простая установка на станок

### Технические характеристики

- неподвижный патрон, состоящий из 3-х кулачкового патрона со встроенным пневмоцилиндром
- рабочее давление от 2 до 10 бар

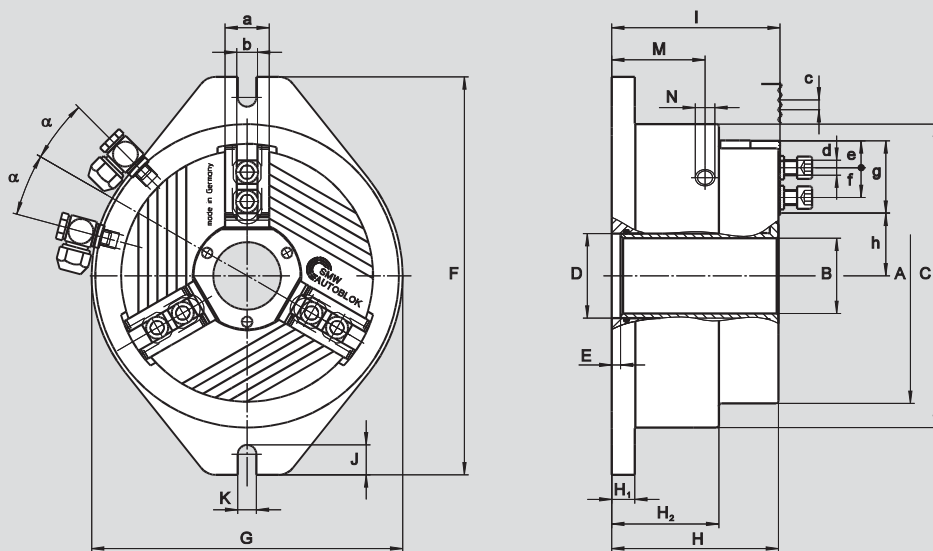
**Внимание!** применять только очищенный и промаслянный воздух

### Стандартный комплект

- 3-х кулачковый патрон
- 1 компл. сухарей с болтами
- 1 компл. мягких необработанных накладных кулачков
- 2 угловых отвода G1/4"
- (G1/8" у STP 125)

### Пример заказа

- 3-х кулачковый неподвижный патрон STP 280 или
- 3-х кулачковый неподвижный патрон STP 160



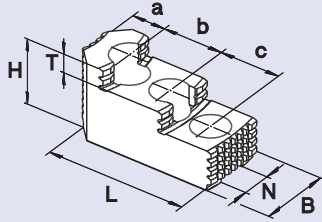
ВОЗМОЖНЫ ИЗМЕНЕНИЯ

SMW-AUTOBLOK тип		STP 125	STP 160	STP 240	STP 280
ид. No.		013904	013905	053273	052810
A	mm	136	171	240	284
B	mm	26	38	78	92
C	mm	156	201	250	316
D H6	mm	34	46	86	102
E	mm	8	7.5	7	6
F	mm	220	275	320	400
G	mm	160	206	250	316
H	mm	102.5	130	134	155.5
H1	mm	14.5	19	18.5	23.5
H2	mm	66	83	86	97.5
I	mm	104	132	135.5	157
J	mm	22	24	24	30
K	mm	13	15	15	18
M	mm	57	72	75	86
пневмоподводы	N дюйм	G 1/8"	G 1/4"	G 1/4"	G 1/4"
a	mm	25	30	36	44
b f7	mm	12	14	17	21
зубчатое соединение	c дюйм	1/16" x 90°	1/16" x 90°	1/16" x 90°	1/16" x 90°
болт DIN 912 12.9	d	M8 x 30	M10 x 35	M12 x 35	M16 x 40
положение сухарей	min.	e	4	6	8
	min./max.	f	17/25	17/31	22/41.5
длина зубчатого соединения	min.	g	40	50	59
	min./max.	h	25.9/28.9	24.9/37	57.7/61.9
α			15	15	7.5

радиальный ход кулачка	mm	3	4.1	4.2	5
рабочее давление	min./max. bar	2/10	2/10	2/10	2/10
рабочая поверхность поршня	cm <sup>2</sup>	129	206	290	532
расход воздуха при 6 бар	l	1	2.4	5.5	6.6
масса (без накладных кулачков)	kg	19	21	40	56

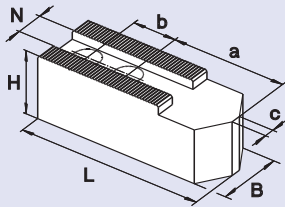
- накладные кулачки
- сухари

**MHB-D**  
 каленые оборотные  
 накладные кулачки



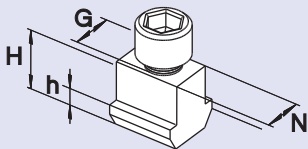
тип патрона	STP 125	STP 160	STP 240	STP 280
тип кулачка	MHB-D 125	MHB-D 160	MHB-D 200	MHB-D 251
ид. No. (компл.)	12081306	12081636	12082036	12083036
B	30	34	40	5
H	34	39	45	56
L	58	65	82	105
T	8.5	10	10.5	13.5
N	12	14	17	21
зубчатое соединение	1/16" x 90°	1/16" x 90°	1/16" x 90°	1/16" x 90°
a	13	18	19	26
b	16	16	23	30
c	16	16	23	30
кг/компл.	0.6	0.9	1.7	2.85

**AWB-D**  
 мягкие накладные кулачки



тип патрона	STP 125	STP 160	STP 240	STP 280
тип кулачка	AWB-D 125	AWB-D 165	AWB-D 200	AWB-D 250
ид. No. (компл.)	12071300	035954	081616	081618
B	30	40	40	50
H	30	40	40	50
L	60	80	90	120
N	12	14	17	21
зубчатое соединение	1/16" x 90°	1/16" x 90°	1/16" x 90°	1/16" x 90°
a	29	43	53	70
b	16	22	22	28
кг/компл.	0.9	2.0	2.7	5.1

**NST** сухари



тип патрона	STP 125	STP 160	STP 240	STP 280
тип сухаря	NST 12	NST 14	NST 17-4	NST 21-5
ид. No.	089810	013863	013864	033429
N	12	14	17	21
H	21.5	26.5	26.5	30
h	7.5	9.5	9.5	11
G	M8	M10	M12	M16
болт DIN 912 12.9	M8 x 30	M10 x 35	M12 x 35	M16 x 40
затяжной момент	30	50	70	150



О других кулачках и принадлежностях - на 150 страницах нашего специального каталога!