

- УВЕЛИЧЕННОЕ ПРОХОДНОЕ ОТВЕРСТИЕ Ø 140 - 410 мм
- стандартный ход кулачков
- 3 кулачка



Применение/преимущество для покупателя

- обработка концов длинных труб
- полное использование проходного отверстия

Технические характеристики

- патрон для внешнего зажима со встроенным пневмоцилиндром
- подача воздуха через распределительное кольцо и SMW-профильные манжеты при неподвижном шпинделе
- встроенные обратные клапаны поддерживают давление воздуха при работе
- уровень давления воздуха при зажиме непрерывно отслеживается устройством контроля безопасности (только при внешнем зажиме)

Стандартный комплект

- 3-кулачковый патрон
- 2 угловое соединение G 3/8"/G 1/2"
(4 для BB-N 1000)
- 12 крепежных винтов (9 для BB-N 400)
- 1 рым-болт
- 1 компл. сухарей с болтами
- 1 компл. мягких накладных кулачков
- без скоб для крепления распределительного кольца

Пример заказа

BIG BORE BB-N 400-140/Z310

Принадлежности

устройство контроля AC-BB/AC-NT
(см. стр. 214-217)

Принцип изобретенный SMW:

подача воздуха через распределительное кольцо и SMW-профильные манжеты

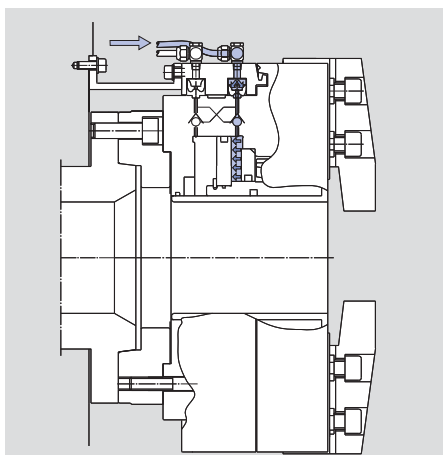


рис. 1

Движение разжим/зажим (только на остановленном шпинделе). Под давлением воздуха профильные манжеты деформируются в радиальном направлении, прижимаясь к корпусу патрона и пропуская воздух в камеру цилиндра. При достижении зажимного давления подача воздуха прекращается, перекрывающая двойной обратный клапан.

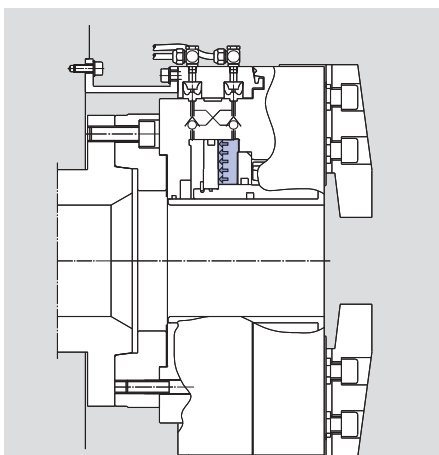


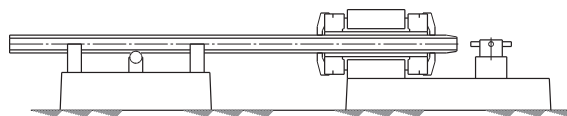
рис. 2

Эластичные SMW-профильные манжеты принимают исходное положение, отходя от корпуса патрона. Зажимное давление поддерживается за счет двойного обратного клапана. Патрон может начинать вращение.



рис. 3

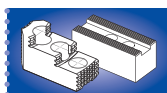
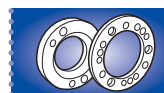
Контроль безопасного уровня давления: если давление опускается ниже предварительно установленной величины, кольцевой контакт продвигается в зону срабатывания бесконтактного переключателя, посылая сигнал тревоги.



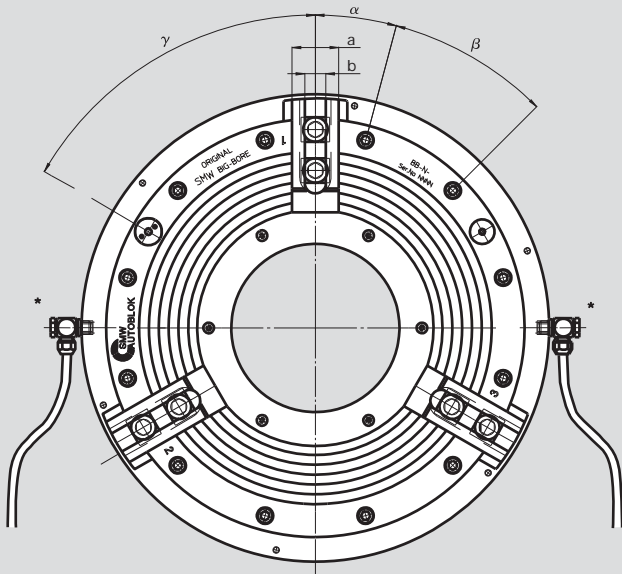
обработка концов труб с передним и задним патроном

Технические данные

SMW-AUTOBLOK BB-N тип		400-140	470-191	500-205	500-230	600-275	630-310	800-410
ид. No.		052300	053535	052318	052340	052989	052534	052347
проходное отверстие	мм/дюйм	140/5.512	191/7.52	205/8.071	230/9.055	275/10.826	310/12.205	410/16.142
ход кулачка	mm	7	7	8.5	8.5	8.5	10	12
рабочее давление мин/макс.	bar	2/10	2/10	2/10	2/10	2/10	2/10	2/10
поверхность поршня	cm ²	710	565	1024	940	990	1270	2064
усилие зажима при 6 бар	kN	160	115	210	190	200	220	330
допустимая частота вращения	об/мин	1700	1700	1300	1300	1300	1000	750
расход воздуха/ход кулачков при 6 бар	l	21	16	36	32	34	52	108
вес (без накладных кулачков)	kg	150	150	230	200	270	420	650
момент инерции	kg·m ²	3.22	5.66	8.53	8	15	28	71.25

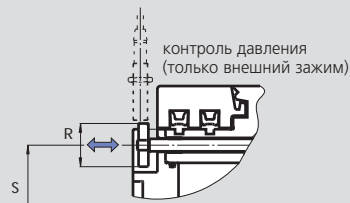
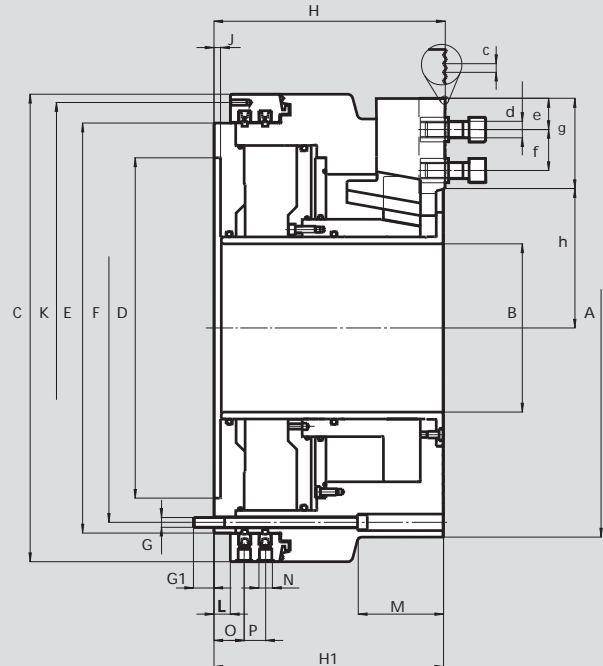


положение кулачков: открыты для внешнего зажима



* все трубки - мин.внутр. Ø 14 мм.
BB-N 1000 - 2 трубки для режимов
открыт/закрыт
(см. руководство по монтажу)

возможны изменения



увеличено

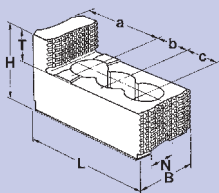
SMW-AUTOBLOK BB-N тип		400-140	470-191	500-205	500-230	600-275	630-310	800-410
ид. No.		052300	053535	052318	052340	052989	052534	052347
тип крепления		Z310	Z310	Z415	Z415	Z450	Z510	Z700
	A	mm 422	mm 470	mm 540	mm 570	mm 605	mm 662	mm 800
	B	mm 140	mm 191	mm 205	mm 230	mm 275	mm 310	mm 410
	C	mm 467	mm 467	mm 570	mm 570	mm 605	mm 685	mm 850
	D H6	mm 310	mm 310	mm 415	mm 415	mm 450	mm 510	mm 700
	E	mm 400	mm 400	mm 500	mm 500	mm 535	mm 610	mm 775
окружность крепежных болтов	F	mm 374	mm 374	mm 474	mm 474	mm 508	mm 580	mm 745
	G	mm M12	mm M12	mm M12	mm M12	mm M12	mm M16	mm M16
	G1	mm 26	mm 26	mm 26	mm 26	mm 25	mm 30	mm 30
	H	mm 196	mm 196	mm 225	mm 225	mm 225	mm 263	mm 305
	H1	mm 194	mm 194	mm 223	mm 223	mm 223	mm 261	mm 303
	J	mm 8	mm 8	mm 8	mm 8	mm 8	mm 8	mm 8
окр. резьбовых отв. 6xM8	K	mm 448	mm 448	mm 550	mm 550	mm 585	mm 666	mm 830
	L	mm 20	mm 20	mm 20	mm 20	mm 20	mm 20	mm 25
	M	mm 70	mm -	mm 98	mm 98	mm -	mm 115	mm 154
пневмосоединение	N	дюйм G 1/2"	дюйм G 1/2"	дюйм G 1/2"	дюйм G 1/2"	дюйм G 1/2"	дюйм G 1/2"	дюйм G 1/2"
	O	mm 37	mm 37	mm 37	mm 37	mm 37	mm 39.5	mm 44.5
	P	mm 26	mm 26	mm 26	mm 26	mm 26	mm 33	mm 33
	R	mm 35	mm 35	mm 35	mm 35	mm 35	mm 42	mm 35
	S	mm 374	mm 374	mm 474	mm 475	mm 508	mm 575	mm 745
	a	mm 57	mm 57	mm 57	mm 57	mm 57	mm 75	mm 75
	b	mm 25.5	mm 25.5	mm 25.5	mm 25.5	mm 25.5	mm 30	mm 30
зубчатое соединение	c	inch 3/32" x 90°	inch 3/32" x 90°	inch 3/32" x 90°	inch 3/32" x 90°	inch 3/32" x 90°	inch 3/32" x 90°	inch 3/32" x 90°
болт DIN 912 12.9	d	mm M20	mm M20	mm M20	mm M20	mm M20	mm M24	mm M24
	min. e	mm 13	mm 13	mm 14	mm 14	mm 14	mm 16	mm 16
положение сухарей. min./max.	f	mm 38/85	mm 38/85	mm 38/102	mm 38/102	mm 38/94	mm 47/103	mm 47/130
длина зубчатого соединения	g	mm 117.5	mm 117	mm 138	mm 138	mm 130	mm 142	mm 171.5
	min./max. h	mm 94.5/101.5	mm 124/131	mm 133.5/142	mm 143.5/152	mm 165/173.5	mm 190.5/200.5	mm 243/255
	α°	mm 20	mm 20	mm 15	mm 15	mm 15	mm 15	mm 15
	β°	mm 9 x 40	mm 9 x 40	mm 12 x 30	mm 12 x 30	mm 12 x 30	mm 12 x 30	mm 12 x 30
(контроль давления)	γ°	mm 37	mm 83	mm 60	mm 60	mm 60	mm 60	mm 60

BIG BORE®

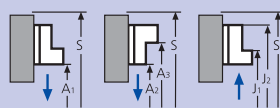
дюймовое
зубчатое соединение

■ накладные кулачки
■ сухари

GUB каленые оборотные накладные кулачки

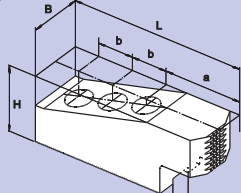


диапазон зажима

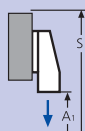


патрон	BB-N 400-140	BB-N 460-181	BB-N 500-205	BB-N 500-230 BB-N 600-275	BB-N 630-310	BB-N 800-410
тип кулачков	GUB 500	GUB 500	GUB 500	GUB 500	GUB 630	GUB 800
ид. No.	12084546	12084546	12084546	12084546	12086446	12088046
B	55	55	55	55	75	75
H	73	73	73	73	85	85
L	145	145	145	145	160	220
T	32	32	32	32	30	30
N	25.5	25.5	25.5	25.5	30	30
зубчатое соед.	3/32" x 90°	3/32" x 90°	3/32" x 90°	3/32" x 90°	3/32" x 90°	3/32" x 90°
a	46	46	46	46	30	51
b	38	38	38	38	50	62
c	38	38	38	38	50	62
кг/компл	6.6	6.6	6.6	6.6	13.5	19.5
A1	65-238	100-273	150-358	175-378	275-485	320-590
A2	110-284	145-320	200-405	225-425	275-485	330-600
A3	294-470	330-505	385-590	410-610	475-685	590-865
J1	175-350	210-385	265-470	285-490	395-610	500-770
J2	355-530	390-565	445-650	465-670	595-810	760-1030
S	585	620	705	725	820	1050

GAB каленые накладные кулачки

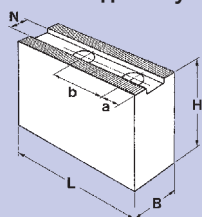


диапазон зажима

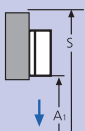


патрон	BB-N 400-140	BB-N 460-181	BB-N 500-205	BB-N 500-230 BB-N 600-275	BB-N 630-310	BB-N 800-410
тип кулачков	GAB 500	GAB 500	GAB 500	GAB 500	GAB 630	GAB 800
ид. No.	12085146	12085146	12085146	12085146	12086546	12089046
B	55	55	55	55	75	75
H	73	73	73	73	82	82
L	195	195	195	195	245	320
N	25.5	25.5	25.5	25.5	30	30
зубчатое соед.	3/32" x 90°	3/32" x 90°	3/32" x 90°	3/32" x 90°	3/32" x 90°	3/32" x 90°
a	96	96	96	96	113	165
b	38	38	38	38	50	60
c	38	38	38	38	50	60
кг/компл	16.5	16.5	16.5	16.5	31.5	40.5
A1	25-140	60-175	50-260	70-280	105-320	95-365
S	585	620	705	725	820	1010

WBSA-D/WBC-D мягкие накладные кулачки



диапазон зажима



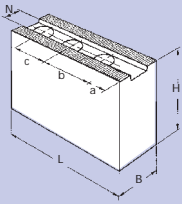
патрон	BB-N 400-140	BB-N 460-181	BB-N 500-205	BB-N 500-230 BB-N 600-275	BB-N 630-310	BB-N 800-410
тип кулачков	WBSA-D 500	WBSA-D 500	WBSA-D 500	WBSA-D 500	WBC-D 630	WBC-D 800
ид. No.	12075050	12075050	12075050	12075050	12076440	12078040
B	60	60	60	60	80	80
H	60	60	60	60	80	80
L	170	170	170	170	240	320
N	25.5	25.5	25.5	25.5	30	30
зубчатое соед.	3/32" x 90°	3/32" x 90°	3/32" x 90°	3/32" x 90°	3/32" x 90°	3/32" x 90°
a	69	69	69	69	110	165
b	38	38	38	38	50	60
кг/компл	3.6	3.6	3.6	3.6	11	15
A1	25-195	60-230	105-315	125-325	110-325	95-365
S	545	580	660	680	815	1010



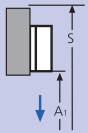
- накладные кулачки
- сухари
- переходные фланцы

дюймовой
зубчатое соединение

WBCL удлиненные мягкие накладные кулачки

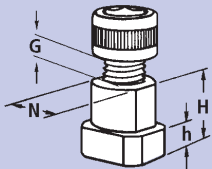


диапазон зажима



патрон	BB-N 400-140	BB-N 460-181	BB-N 500-205	BB-N 500-230 BB-N 600-275	BB-N 630-310	BB-N 800-410
тип кулачков	WBC-D 502	WBC-D 502	WBC-D 502	WBC-D 502	WBC-D 800	WBCL-D 800
ид. No.	12075140	12075140	12075140	12075140	12078040	12079040
B	60	60	60	60	80	80
H	60	60	60	60	80	80
L	205	205	205	205	320	390
N	25.5	25.5	25.5	25.5	30	30
зубчатое соед.	3/32" x 90°	3/32" x 90°	3/32" x 90°	3/32" x 90°	3/32" x 90°	3/32" x 90°
a	104	104	104	104	165	230
b	38	38	38	38	60	60
c	38	38	38	38	60	60
кг/компл	4.5	4.5	4.5	4.5	15	18
A1	-	0-155	35-245	55-265	25-195	25-235
S	-	575	660	680	845	1020

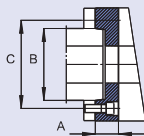
NST сухари



патроны	BB-N 400-140	BB-N 460-181	BB-N 500-205	BB-N 500-230 BB-N 600-275	BB-N 630-310	BB-N 800-410
тип сухаря	NST	NST	NST	NST	NST	NST
ид. No.	12065020	12065020	12065020	12065020	13063900	13063900
N	25.5	25.5	25.5	25.5	30	30
H	34	34	34	34	44	44
h	15	15	15	15	18	18
G	M20	M20	M20	M20	M24	M24
болт	M20 x 40	M20 x 40	M20 x 40	M20 x 40	M24 x 60	M24 x 60
DIN 912 12.9						
момент						
затяжки	300	300	300	300	450	450
Md max (Nm)						

Переходные фланцы для BIG BORE патронов

крепежные
фланцы
по ISO-A
DIN 55026



BB-N	400-140/460-181			500-205/500-230			600-275			630-310			800-410	
	A8	A11	A15	A11	A15	A20	A11	A15	A20	A11	A15	A20	A15	A20
конец шпинделя														
ид. No.	24184020	24114020	24124020	24115030	24125020	24175020	24116020	24126020	24176020	24116320	24126320	24176320	24128020	24178020
A	mm 40	40	40	40	40	40	40	40	40	50	50	50	50	50
B	mm 139.719	196.869	285.775	196.869	285.775	412.775	196.869	285.775	412.775	196.869	285.775	412.775	285.775	412.775
C	mm 171.4	235	330.2	235	330.2	463.6	235	330.2	463.6	235	330.2	463.6	330.2	463.6

фланцы с байонетным и эксцентриковым затвором – по требованию

