

- "ПОГРАНИЧНЫЙ" зажим
- до 70 бар
- центральное отверстие для подачи компонентов
- контроль хода поршня бесконтактным переключателем или линейным датчиком положения



Применение/преимущество для покупателя

- привод для механизированных патронов с "пограничным" зажимом тонкостенных деталей в комплекте с SMW-AUTOBLOK патроном типа KNCS-N, KNCS-NB, HFK-N или TS
- для патронов с закрытым или частично зарытым центром

Технические характеристики

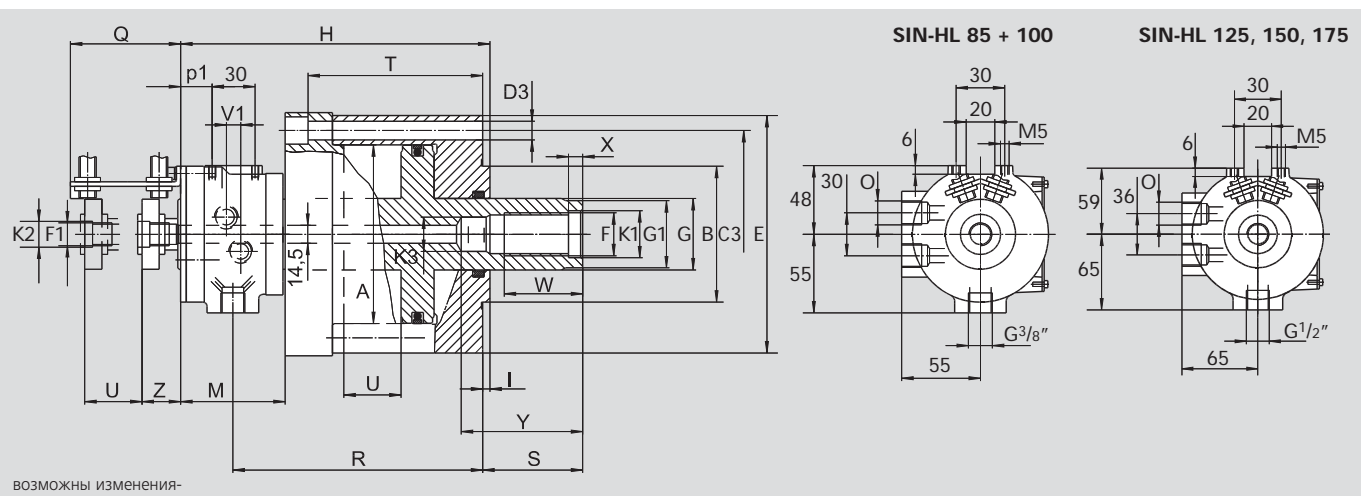
- симметричные камеры поршня для "пограничного" зажима
- диапазон давления 8–70 бар
- горизонтальный и вертикальный вариант установки
- предохранительный и клапан сброса избыточного давления
- центральное отверстие для СОЖ, масла или воздуха с резьбовым соединением для вращающейся муфты
- задняя посадка на болты
- контроль хода поршня через бесконт. переключатели или линейный датчик положения
- требуется фильтр 10 мкм в магистрали высокого давления
- использовать масло HM32 ISO 3448

Стандартный комплект

гидроцилиндр с закрытым центром с контролем хода поршня и крепежными болтами (без бесконтактных переключателей)

Пример заказа

закрытый цилиндр SIN-HL 150 ид. No. 33093812 с вращающейся муфтой (опция)



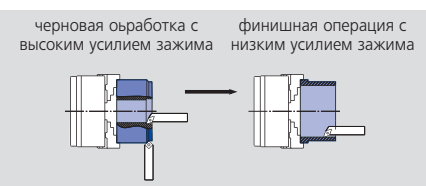
Размеры и технические данные

тип	ид. No.	A mm	B h6 mm	C3 mm	D3 (6x60°) mm	E mm	F mm	F1 mm	G mm	G1 g6 mm	H mm	I mm	K1 H7 mm	K2 J6 mm	K3 H8 mm	M mm	O дюйм	Q mm
SIN-HL 85	33093809	85	80	120	11	140	M24	M16x1.5 LH	32	30 x 10	192	5	25	18	18	75	G3/8"	77
SIN-HL 100	33093810	100	80	120	11	140	M24	M16x1.5 LH	32	30 x 10	192	5	25	18	18	75	G3/8"	77
SIN-HL 125	33093812	125	95	145	13	166	M30	M16x1.5 LH	40	38 x 12	231	5	31	18	24	93	G1/2"	97
SIN-HL 150	33093815	150	95	170	13	192	M36	M16x1.5 LH	50	48 x 12	237	5	37	18	28	97	G1/2"	97
SIN-HL 175	33093817	175	125	195	13	217	M36	M16x1.5 LH	50	48 x 12	259	5	37	18	28	97	G1/2"	97

тип	R mm	S макс. mm	T mm	ход mm	V1 mm	W mm	X mm	Y mm	Z мин. mm	p1 mm	площадь поршня см ²	макс. давление бар	толкать (при 40 атм) kN	расход* масла dm ³ /min.	макс. част. вращ. об/мин	масса kg	момент инерции kg·m ²
SIN-HL 85	149.5	47	95	32	10	40	10	62	27	23	49	70	19	1.5	7000	11	0.016
SIN-HL 100	149.5	47	95	32	10	45	10	62	27	23	70	70	28	1.5	7000	11	0.016
SIN-HL 125	181	70	121	40	12	55	10	75	27	37	110	70	44	1.5	6000	18	0.045
SIN-HL 150	183	70	121	40	12	55	10	75	27	41	157	70	62	1.5	6000	23	0.092
SIN-HL 175	205	72	143	52	12	55	10	75	27	41	220	70	88	1.5	5000	30	0.15

*общее при 30 бар и 50 °C

„Пограничный“ зажим для тонкостенных деталей



Для легко деформируемых деталей SMW-AUTOBLOK предлагает "пограничный" зажим. Усилие зажима патрона может быть уменьшено с большой величины (при черновой обработке) до малой (при чистовой обработке) без пережатия.



При этом требуются SMW-AUTOBLOK цилиндры с закрытым центром типа SIN-HL и доработка гидросистемы станка. В указанной выше комбинации клиноременная система KNCS-NB/KNCS-NBX позволяет осуществлять управляемое снижение усилия зажима. Деталь остается надежно зажатой в патроне, при этом избыточная нагрузка на деталь может быть устранена.



Результат – круглые детали с минимальной деформацией. "Пограничный" цикл программируется и полностью завершается в течение 2-4 секунд.

За дополнительной информацией обращайтесь к нашим инженерам.

- удлиненный ход
- до 70 бар
- центральное отверстие для воздуха, СОЖ и масла
- контроль хода поршня через бесконтактные переключатели или линейный датчик положения

SIN-L

вращающийся закрытый гидроцилиндр



Применение/преимущество для покупателя

- привод для механизированных патронов или зажимных устройств требующих длинный ход поршня, например SMW-AUTOBLOK патрон с втягивающимися кулачками типа W или GSA

Технические характеристики

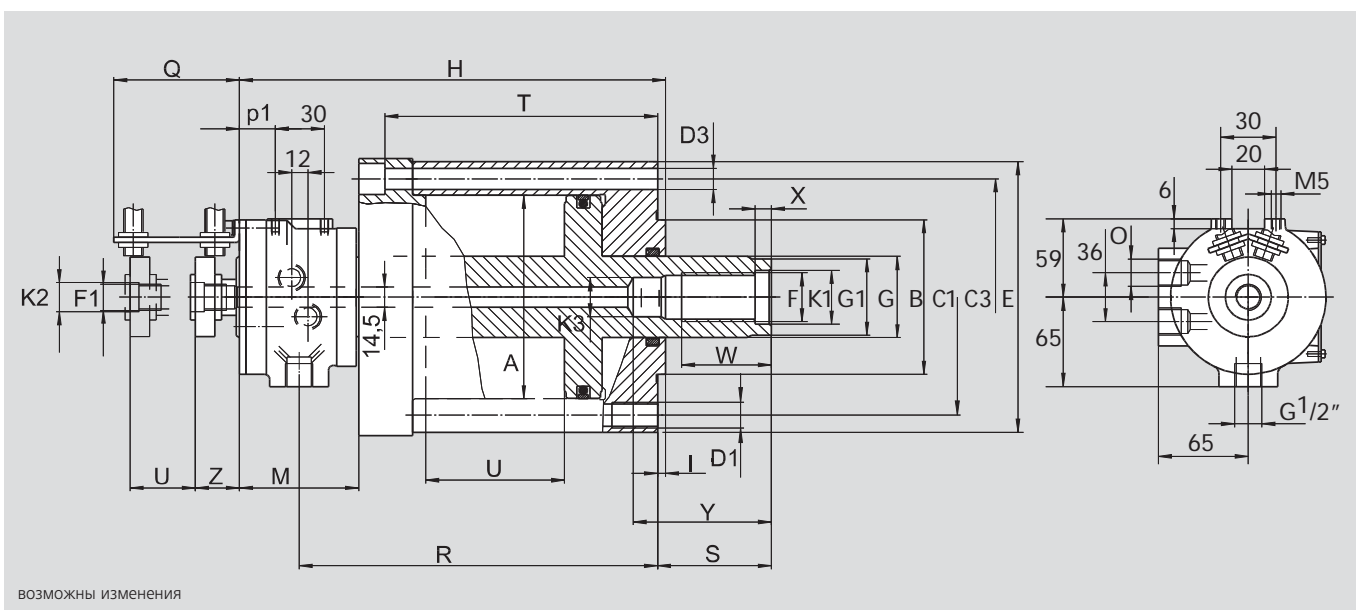
- удлиненный ход поршня
- диапазон давления 8–70 бар
- горизонтальная или вертикальная установка
- предохранительный и клапан сброса избыточного давления
- центральное отверстие для СОЖ, масла или воздуха с резьбовым соединением для вращающейся муфты
- заднее крепление на болты
- контроль хода поршня через бесконтактные переключатели или линейный датчик положения
- требуется фильтр 10 мкм в магистрали высокого давления
- использовать масло HM32 ISO 3448

Стандартный комплект

цилиндр с закрытым центром с контролем хода поршня и крепежными болтами кронштейн переключателя (без бесконтактного переключателя)

Пример заказа

закрытый цилиндр SIN-L 125 или закрытый цилиндр SIN-L 150 с вращающейся муфтой (опция)



Размеры и технические данные

тип	ид. No.	A	B	C3	D3	E	F	F1	G	G1	H	I	K1	K2	K3	M	O	Q	R	S
		mm	h6 mm	mm	(6x60°) mm	mm	mm	mm	mm	шир. зева mm	mm	mm	H7 mm	j6 mm	H8 mm	mm	дюйм	mm	mm	мм
SIN-L 125	33093912	125	95	145	M12	170	M30	M16x1.5LH	40	38	266	5	31	18	24	93	G1/2"	133	221	100
SIN-L 150	33093915	150	95	170	M12	196	M36	M16x1.5LH	50	48	287	5	37	18	28	97	G1/2"	133	238	120
SIN-L 175	33093917	175	125	195	M12	221	M36	M16x1.5LH	50	48	292	5	37	18	28	97	G1/2"	133	243	115

тип	T	U	W	X	Y	Z	p1	площадь поршня	макс. давление	тянущая сила	расход*	макс. частота вращ.	масса	момент инерции
	mm	mm	mm	mm	mm	mm	mm	тянущая толкатель см²	бар	(при 70 бар) kN	масла dm³/min.	об/мин	kg	kg·m²
SIN-L 125	161	80	55	10	75	27	37	107	70	75/75	2	4500	21	0.132
SIN-L 150	176	95	55	10	75	27	41	153	70	107/107	2	4500	28	0.143
SIN-L 175	181	95	55	10	75	27	41	216	70	151/151	2	4000	37	0.173

*общее при 30 бар. и 50 °C

SIN-L цилиндр с W или GSA патроном с втягивающимися кулачками и подпружиненным торцевым поводком

