

- компенсация центробежной силы
- закрытый центр
- 3 кулачка
- proofline® патрон = герметичен - редкий ремонт



### Применение/преимущество для покупателя

- для массового производства, высокоскоростной обработки и непрочных деталей
- герметичен, идеален для сухой обработки отливок и поковок и при большом напоре СОЖ

**NT-C:** пазовое соединение (американский стандарт)

### Технические характеристики

- компенсация центробежной силы
- устойчивое усилие зажима при непрерывной смазке
- центральное отверстие для СОЖ и/или воздуха
- цементированные корпус и внутренние детали
- **proofline® патрон** = герметичен - редкий ремонт

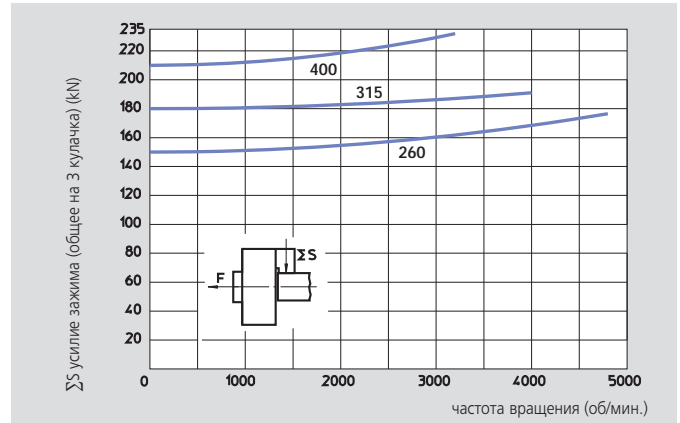
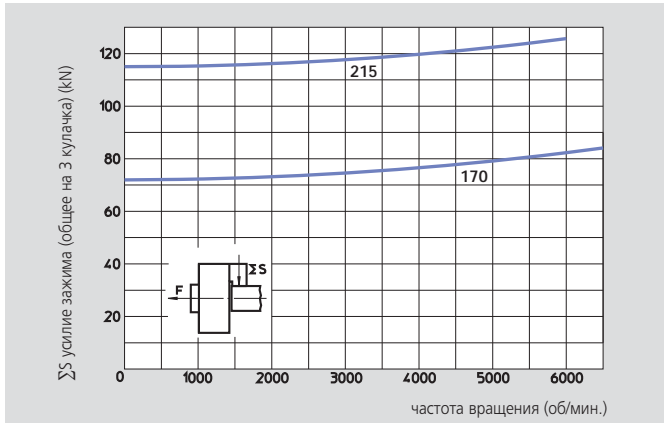
### Стандартный набор

3-х кулачковый патрон  
крепежные болты

### Пример заказа

3-х кулачковый патрон NT-C 210/A6

## Диаграммы действующего усилия зажима



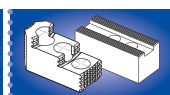
Данные на диаграмме относятся к новому 3-х кулачковому патрону, установленному по сервисной инструкции с использованием SMW-AUTOBLOK смазки K05. Статическое и динамическое усилие зажима измерялось на стандартных мягких накладных кулачках, не выступающих за диаметр патрона.

### ⚠️ безопасность/риск повреждения

При использовании более высоких/тяжелых кулачков и/или зажиме на больших диаметрах - уменьшить тяговое усилие/скорость вращения соответственно.

## Технические данные

SMW-AUTOBLOK тип		NT-C 170	NT-C 215	NT-C 260	NT-C 315	NT-C 400
количество кулачков		3	3	3	3	3
радиальный ход кулачка	mm	3.6	4.6	5	6.3	7
осевой ход клина	mm	17	22	24	30	33
макс. тяговое усилие	kN	30	42	55	65	75
макс. зажимное усилие	kN	72	112	150	180	210
макс. частота вращения	об/мин	6500	6000	4800	4000	3200
масса (без накладных кулачков)	kg	13	25	40	68	112
момент инерции	kg·m <sup>2</sup>	0.048	0.146	0.34	0.84	2.15
приводные цилиндры		SIN-S 100	SIN-S 100/125	SIN-S 125/150	SIN-S 125/150	SIN-S 150/175



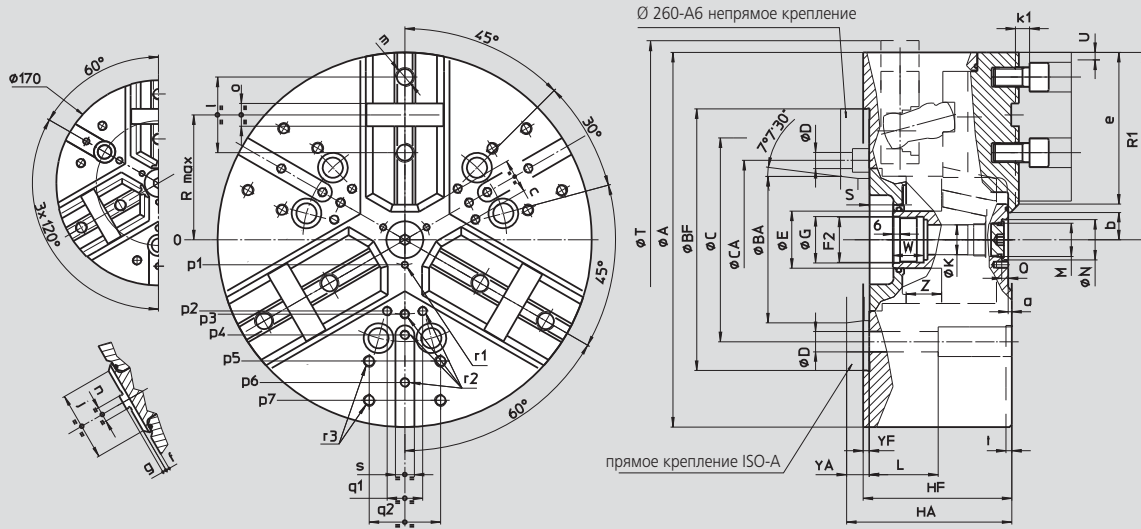
# Прецизионные механизированные патроны

Ø 170 - 400 мм

- компенсация центробежной силы
- закрытый центр      ■ 3 кулачка
- proofline® патрон = герметичен - редкий ремонт

# NT-C

газовое соединение



ВОЗМОЖНЫ ИЗМЕНЕНИЯ

SMW-AUTOBLOK тип			NT-C 170		NT-C 215		NT-C 260			NT-C 315		NT-C 400	
тип крепления			Z140	A5	Z170	A6	Z220	A6	A8	Z220	A8	Z300	A11
A	mm		172		216		262			315		390	
Bf/BA	H6	mm	140	82.563	170	106.375	220	106.375	139.719	220	139.719	300	196.869
C	mm		104.8		133.4		171.4			171.4		235	
CA	mm		-	-	-	-	133.4		-	-	-	-	-
D	mm		11.5		13.5		17			17		21	
E	mm		32		42		48			48		75	
F2	mm		M24 x 2		M32 x 1.5		M38 x 1.5			M38 x 1.5		M60 x 1.5	
G	H8	mm	25		33		39			39		61	
Hf/HA	mm		92	102	104	116	118	137	132	125	139	149	164
K	mm		18.5		20		25			25		48	
L	mm		43		52		58			58		74	
M	mm		M22 x 1.5		M22 x 1.5		M28 x 1.5			M28 x 1.5		M52 x 1.5	
N	H9	mm	24		24		34			34		60	
Q	mm		5.5		5.5		5.5			5.5		9	
max. патрон открыт	R	mm	56		72		88			105		133.5	
max./min. патрон полн. закрыт	R1	mm	86.5		108		131			157.5		195	
рад. ход кулачка	S	mm	20/3		19/-3		22/-2			20/-10		33/0	
W	mm		175		220		-			-		-	
Yf/YA	mm		22		26		26			26		38	
max./min.	Z	mm	5	15	5	17	5	24	19	5	19	6	21
a	mm		17/0		22/0		24/0			30/0		33/0	
min.	b	mm	3		3		3			3		3	
min.	c	mm	8.5		12		14			16.5		31	
e	mm		9		13		14			16		38	
f	mm		70		87		107			129		150	
g	mm		3		3		3			3		6	
j	mm		3		3		3			3		3	
k1	mm		34		46		48			58		63	
l	mm		10		11		12			12		14	
m	mm		38		44.4		54			63.5		76.2	
n	mm		M10		M12		M16			M16		M20	
o	mm		7.94		7.94		12.7			12.7		12.7	
p1	mm		12.68		12.68		19.03			19.03		19.03	
p2	mm		16		16		21			21		37.5	
p3	mm		-		-		-			60		80	
p4	mm		38		49		55			62.5		83	
p5	mm		-		80		70			80		110	
p6	mm		65		80		102			102		140	
p7	mm		70		-		102			120		155	
q1	mm		-		-		-			135		170	
q2	mm		-		-		-			30		36	
r1	mm		36		45		60			60		80	
r2	mm		M5/7		M5/8		M6/10			M6/10		M6/12	
r3	mm		M6/14		M8/17		M8/17			M8/17		M10/19	
s	mm		M8/17		M8/17		M10/19			M10/19		M12/22	
t	mm		16		16		16			16		20	
	mm		5		5		5			5		5	