

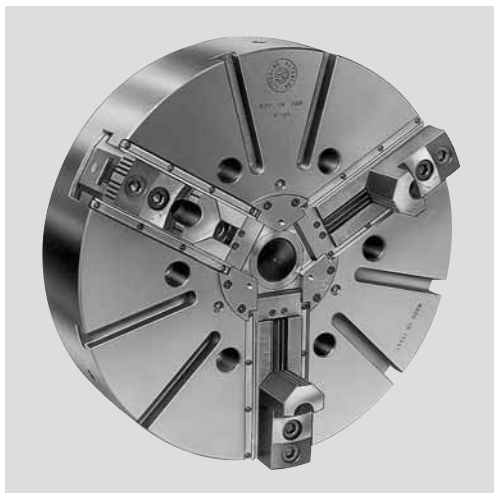
**IL-D**ДЮЙМОВОЕ  
зубчатое соединение**IL-C**пазовое  
соединение**Прецизионные механизированные патроны**

Ø 500 - 800 мм

■ ДЛИННЫЙ ХОД

■ ЗАКРЫТЫЙ ЦЕНТР

■ 3 и 4 кулачка

**Применение/преимущество для покупателя**

- для больших деталей
- пригоден для станков с вертикальной обработкой
- длинный зажимной ход (возможность применения одних кулачков на первой и второй операции)

**IL-D:** основные кулачки с ДЮЙМОВЫМ зубчатым соединением (3/32" x 90°)**IL-C:** основные кулачки с пазовым соединением**Технические характеристики**

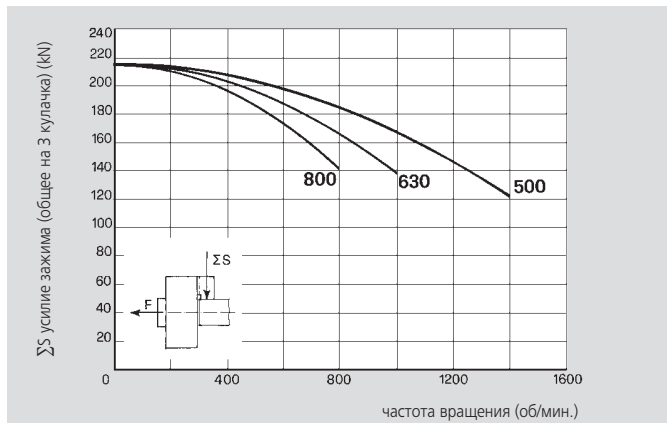
- удлиненный зажимной ход кулачков
- клиновая передача зажимного усилия
- защищен от мелкой и крупной стружки

**Стандартный набор**

3-х или 4-х кулачковый патрон  
 1 компл. сухарей с болтами  
 1 компл. мягких накладных кулачков  
 (в IL-C не входит)  
 крепежные болты  
 шприц для смазки

**Пример заказа**

3-х кулачковый патрон IL-D 500/A15  
 или  
 4-х кулачковый патрон IL-C 630/Z380

**Диаграммы действующего усилия зажима**

Данные на диаграмме относятся к новому 3-х кулачковому патрону, установленному по сервисной инструкции с использованием SMW-AUTOBLOK смазки K05. Статическое и динамическое усилие зажима измерялось на стандартных мягких накладных кулачках, не выступающих за диаметр патрона.

**⚠ безопасность/риск повреждения**

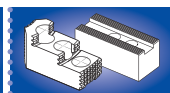
При использовании более высоких/тяжелых кулачков и/или зажиме на больших диаметрах - уменьшить тяговое усилие/скорость вращения соответственно.

**Технические данные**

SMW-AUTOBLOK тип		IL-D 500 IL-C 500		IL-D 630 IL-C 630		IL-D 800 IL-C 800	
количество кулачков		3	4	3	4	3	4
радиальный ход кулачка	mm	13	13	15	15	15	15
осевой ход клина	mm	33	33	38	38	38	38
макс. тяговое усилие	kN	120	120	120	120	120	120
макс. усилие зажима	kN	215	215	215	215	215	215
макс. частота вращения	об/мин	1400	1100	1000	800	800	650
масса (без кулачков)	kg	130	180	220	325	320	550
момент инерции	kg·m <sup>2</sup>	4.2	5.9	10.8	16	23.8	44
приводные цилиндры		SIN-S 150/175/200		SIN-S 150/175/200		SIN-S 150/175/200	



стр. 256



стр. 258



стр. 177

# Прецизионные механизированные патроны

Ø 500 - 800 мм

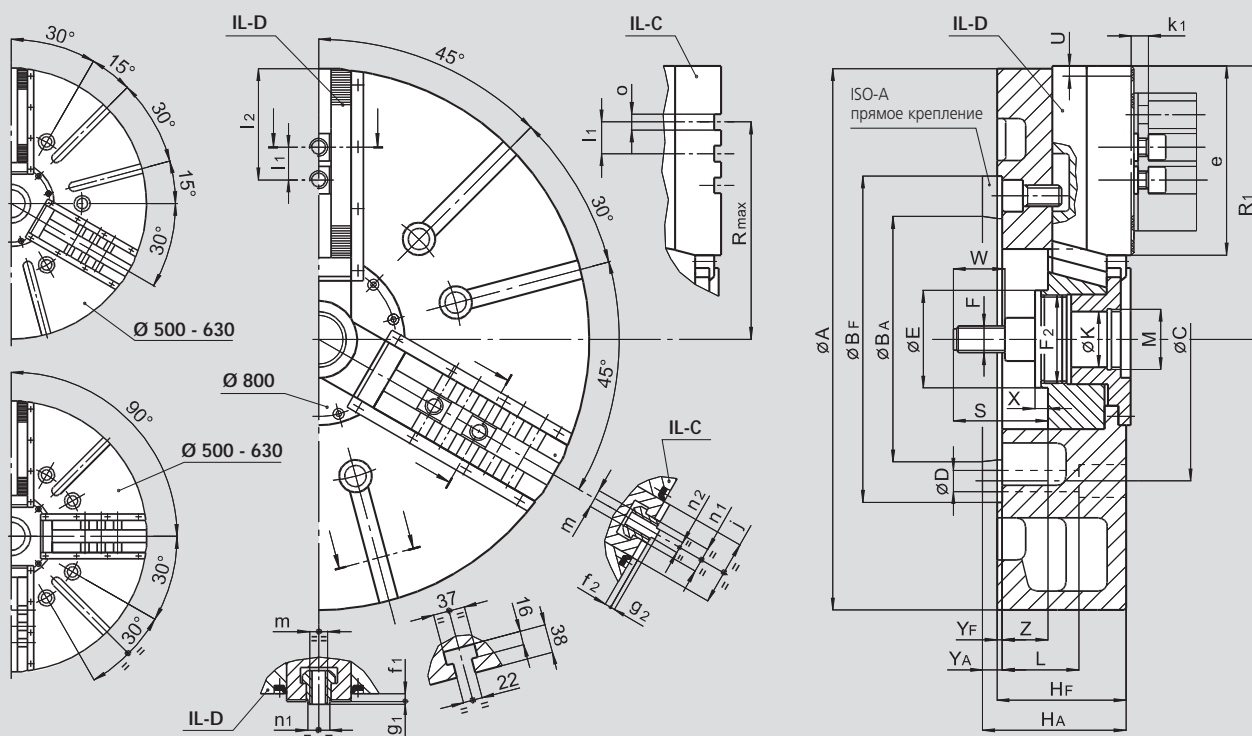
- ДЛИННЫЙ ХОД
- закрытый центр
- 3 и 4 кулачка

## IL-D

ДЮЙМОВОЕ  
зубчатое соединение

## IL-C

пазовое  
соединение



ВОЗМОЖНЫ ИЗМЕНЕНИЯ

SMW-AUTOBLOK тип		IL-D 500 IL-C 500		IL-D 630 IL-C 630		IL-D 800 IL-C 800			
тип крепления		Z380	A15	Z380	A15	Z380	A15		
A	mm		510		630		800		
Bf/BA H6	mm	380	285.775	380	285.775	380	285.775		
C	mm		330.2		330.2		330.2		
D	mm		25		25		25		
E	mm		114		114		114		
F	mm		M30		M30		M30		
F2	mm		M102 x 2		M102 x 2		M102 x 2		
Hf/HA	mm	130	147	150	167	150	167		
K	mm		65		65		65		
L	mm		89		89		89		
M	mm		M68 x 2		M68 x 2		M68 x 2		
патрон открыт	R1	mm	265	mm	321	mm	408		
max.	R	mm	212	mm	250	mm	352		
	S	mm	110	mm	110	mm	110		
ход кулачка	U	mm	13	mm	15	mm	15		
	W	mm	60	mm	60	mm	60		
	X	mm	15	mm	15	mm	15		
	Yf/YA	mm	6	mm	23	mm	6	mm	23
max./min.	Z	mm	33/0	mm	53/15	mm	53/15		
	e	mm	164	mm	220	mm	307		
	f1	mm	9	mm	9	mm	9		
	f2	mm	8	mm	8	mm	8		
	g1	mm	4	mm	4	mm	4		
	g2	mm	3	mm	3	mm	3		
	j	mm	75	mm	75	mm	75		
	k1	mm	16	mm	16	mm	16		
max./min.	l1	mm	38.1	mm	38.1	mm	38.1		
	l2	mm	135/48	mm	190/48	mm	277/48		
	m	mm	M20	mm	M20	mm	M20		
	n1 h8	mm	25.5	mm	25.5	mm	25.5		
	n2 h8	mm	12.7	mm	12.7	mm	12.7		
	o H7	mm	19.03	mm	19.03	mm	19.03		